

# Température irriPool STI IV

## Notice d'installation et d'utilisation

À lire attentivement  
Version 04/2023



L'électrolyseur STI IV est obligatoire





# Sommaire

<b>1. Principe de fonctionnement de la sonde de température</b>	<b>4</b>
<b>2. Préconisations concernant la qualité de l'eau</b>	<b>5</b>
<b>3. Normes et réglementations</b>	<b>5</b>
<b>4. Caractéristiques techniques</b>	<b>6</b>
<b>5. Le contenu du colis</b>	<b>6</b>
<b>6. Le matériel nécessaire pour l'installation</b>	<b>7</b>
<b>7. Sonde de Température installée sur un montage du vase en T</b>	<b>7</b>
<b>8. Sonde de Température installée sur un montage du vase en L</b>	<b>8</b>
<b>9. Installation du collier de prise en charge et du porte sonde</b>	<b>9</b>
<b>10. Installation de la sonde de Température</b>	<b>10</b>
<b>11. L'application Irripool STI IV</b>	<b>11</b>
<b>12. Fonctionnement de l'application Irripool STI IV</b>	<b>12</b>
<b>13. Identification de la sonde Température avec son QR Code</b>	<b>13</b>
<b>14. Identification de la sonde Température avec le numéro de série</b>	<b>14</b>
<b>15. Calibration de la sonde Température</b>	<b>15</b>
<b>16. Calibration de la sonde de Température</b>	<b>16</b>
<b>17. L'historique de fonctionnement de la Température</b>	<b>17</b>
<b>18. Les codes Erreur</b>	<b>18</b>
<b>19. Le tableau des diagnostics</b>	<b>19</b>
<b>20. Entretien et hivernage</b>	<b>20</b>
<b>21. Les pièces détachées</b>	<b>20</b>
<b>22. La garantie Stérilor</b>	<b>21</b>

# 1. Principe de fonctionnement de la sonde de température

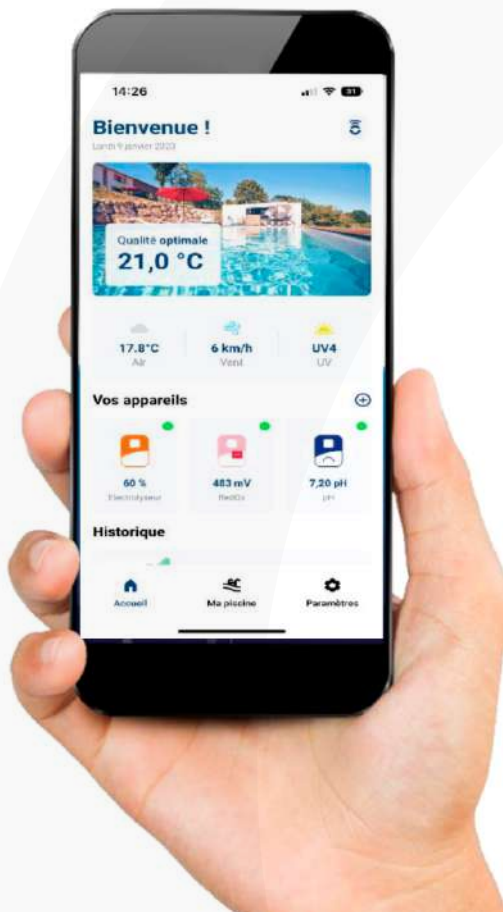
La sonde de température permet de mesurer la température de l'eau de la piscine.

La température de l'eau de la piscine est affichée sur l'application. Lorsque la température de l'eau atteint ou dépasse 34° C, une alerte vous indique Température haute. Ce message permet de préserver le liner ou PVC armé de la piscine.

Lorsque la température de l'eau est inférieure ou égale à 15° C, l'électrolyseur arrête automatiquement de produire.

Un message d'alerte vous indique que la Température est basse.

Réglage possible : Offset d'ajustement de la mesure de la température.



## 2. Préconisations concernant la qualité de l'eau

### Potentiel Hydrogène pH :

Entre 6,8 et 7,6

### Alcalinité T.A.C. :

Entre 80 et 150 ppm

### Dureté T.H. :

Entre 150 et 250 ppm

### Chlore libre :

Entre 0,3 et 1,5 ppm

### Stabilisant :

Maxi 30 mg/litre

### Sel :

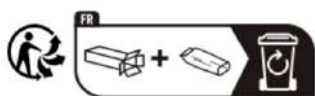
Entre 3,5 et 5 g/litre



Norme NF EN 16713-3

## 3. Normes et réglementations

- Marquage **CE** Ce produit est conforme aux dispositions des directives 2014/30/UE, 2014/35/UE et 2014/53/UE
- La qualité de l'eau du bassin conforme à la Norme NF EN 16713-3
- Ne pas laisser à porter des enfants
- Ne pas laisser un enfant seul proche de l'appareil
- **Cet appareil peut être utilisé par des enfants âgés d'au moins 12 ans et par des personnes ayant des capacités physiques, sensorielles ou mentales réduites ou dénuées d'expérience ou de connaissance, s'ils (si elles) sont correctement surveillé(e)s ou si des instructions relatives à l'utilisation de l'appareil en toute sécurité leur ont été données et si les risques encourus ont été appréhendés. Les enfants ne doivent pas jouer avec l'appareil. Le nettoyage et l'entretien par l'utilisateur ne doivent pas être effectués par des enfants sans surveillance.**
- **Lors de l'utilisation de l'appareil, faire attention si présence de produits chimiques stockés dans le local technique.**
- Recyclage :



L'emballage de votre appareil est recyclable. Participez à la préservation de l'environnement en le disposant dans le bac de recyclage approprié.

Votre appareil contient des matériaux recyclables.

L'appareil usagé devra être déposé dans un des points de collecte prévu à cet effet.

## 4. Caractéristiques techniques

- Dimensions de l'emballage : Lg: 250 mm - Prof: 150 mm - Ht : 100 mm
- Poids du colis : 0,20 Kg
- Longueur du câble de la sonde de température : 2 m
- Plage de température ambiante :  $-10^{\circ}\text{C} < t\text{C} < +55^{\circ}\text{C}$
- Degré de protection: I.P. 66

## 5. Le contenu du colis



Une sonde de température



1 collier de prise en charge Ø50 mm



Notices Irripool STI IV



Porte sonde



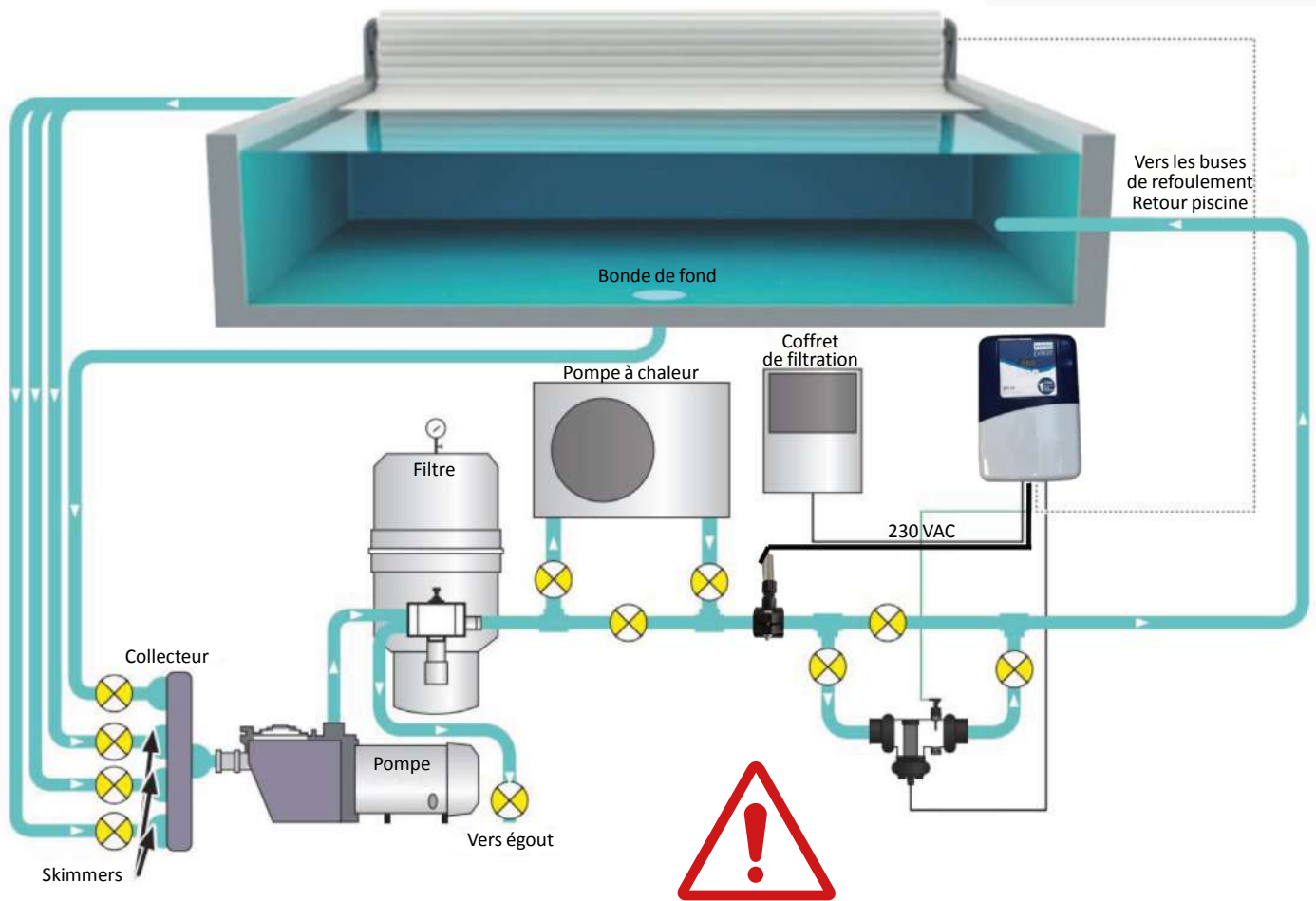
La notice d'installation et d'utilisation de la Température STI IV est dématérialisée. (Disponible via un QR Code ou sur l'application Irripool et imprimable)



## 6. Le matériel nécessaire pour l'installation

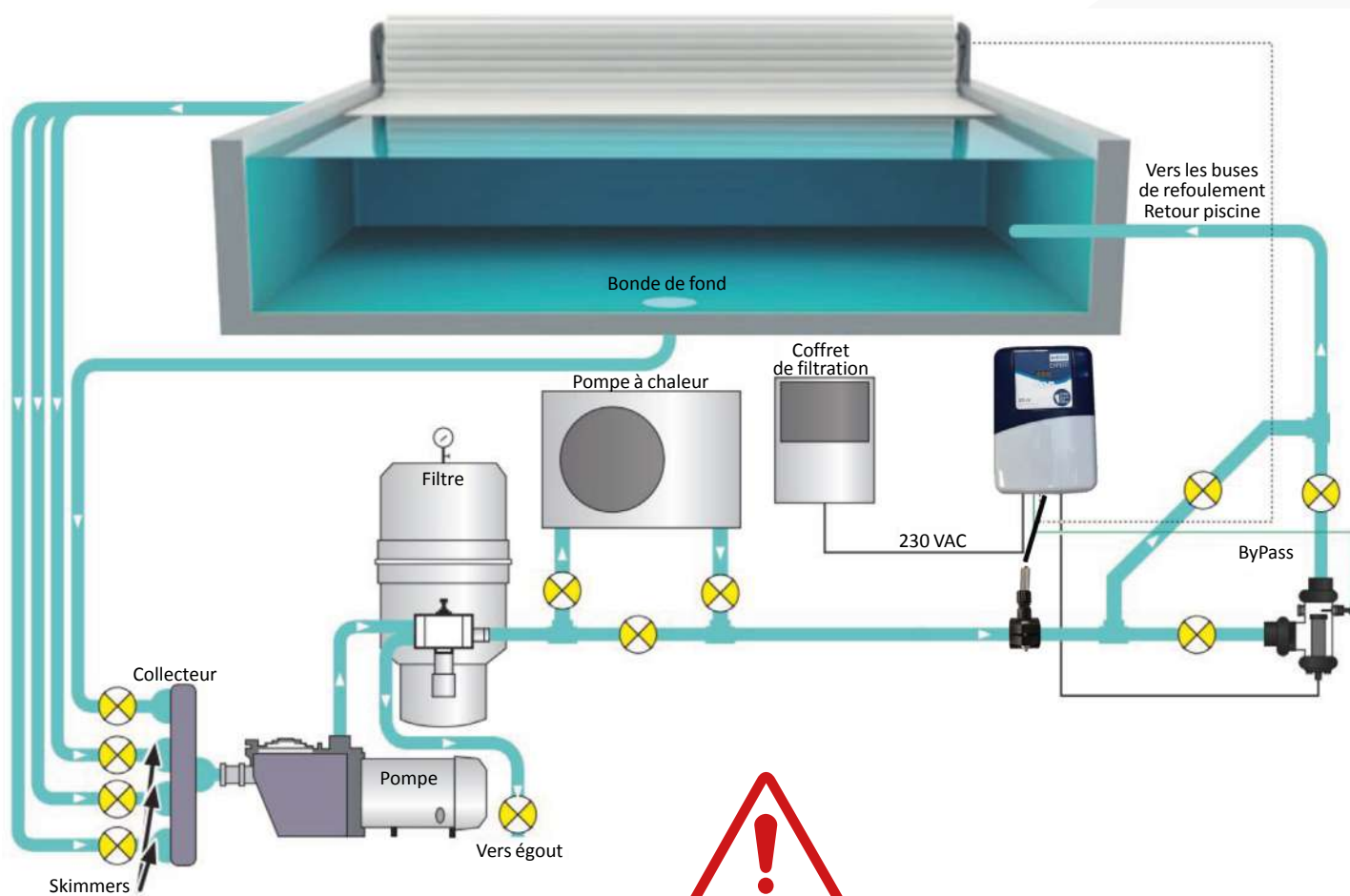
- Un mètre
- Un crayon
- Une perceuse + foret de 5 et 13 mm
- Une fraise à étage (pour diamètre 20 mm)
- Un ébavureur
- 2 clés de 13 mm
- Téflon

## 7. Sonde de Température installée sur un montage du vase en T



**Attention: la cellule d'électrolyse  
doit être installée tête  
de raccordement vers le bas.**

## 8. Sonde de Température installée sur un montage du vase en L



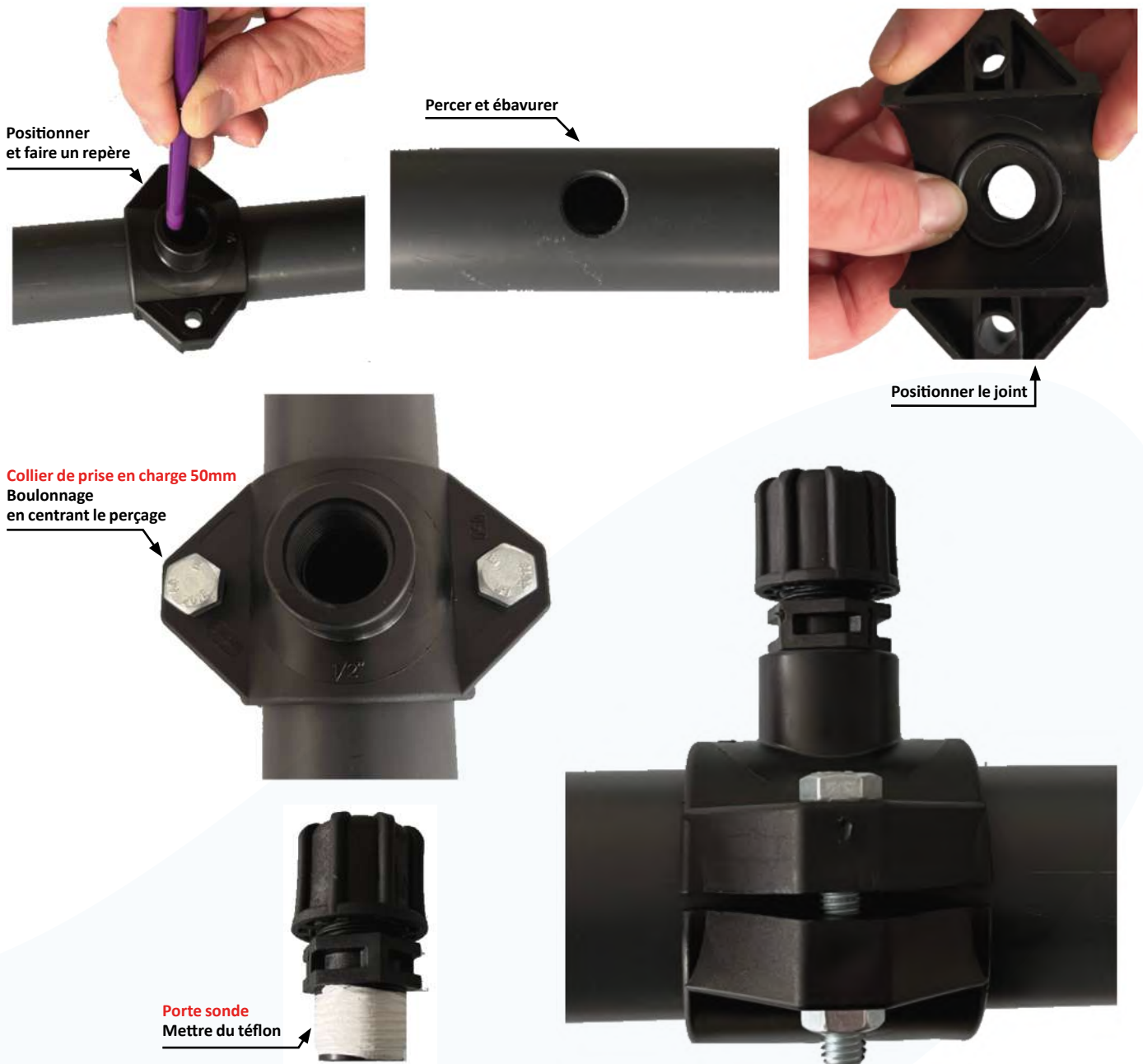
**Attention: la cellule Stérilor  
doit être installée tête  
de raccordement vers le bas.**



## 9. Installation du collier de prise en charge et du porte sonde

### Positionner la sonde Température avant l'électrode sel

- Arrêter la filtration, fermer les vannes en amont et en aval du positionnement de la prise en charge.
- Si besoin vidanger la partie de la canalisation avant perçage.
- **La sonde de Température peut être installée soit à la verticale soit à l'horizontale.**
- Positionner la demi prise en charge (avec le raccord 1/2) sur le dessus du tube PVC.
- Effectuer, avec un crayon, un repère sur le tube pour le centrage du perçage.
- Percer le tube PVC avec le foret diam 5mm, puis le foret diam 13mm.
- Avec la fraise à étage, agrandissez le perçage pour atteindre un diamètre entre 18 et 20 mm (attention de ne pas traverser le tube).
- Ebavurer le perçage intérieur et extérieur.
- Positionner le joint sur la prise en charge.
- Positionner les 2 demi parties de la prise en charge sur le tube.
- Boulonner l'ensemble (clé de 13 mm) en vérifiant le bon centrage du trou.
- Mettre du téflon sur le porte sonde.
- Viser manuellement le porte sonde sur la prise en charge.



# 10. Installation de la sonde de Température

Positionner la sonde de Température avant l'électrode sel.

La sonde de Température peut être installée soit à la verticale soit à l'horizontale.

Installation de la sonde Température sur la canalisation.

- Desserrer légèrement le porte sonde.
- Descendre entièrement le tube de la sonde de Température dans le porte sonde comme sur le visuel.
- Serrer manuellement le porte sonde.
- Ré-ouvrir les vannes en amont et en aval de la prise en charge.
- Remettre en fonctionnement la filtration.



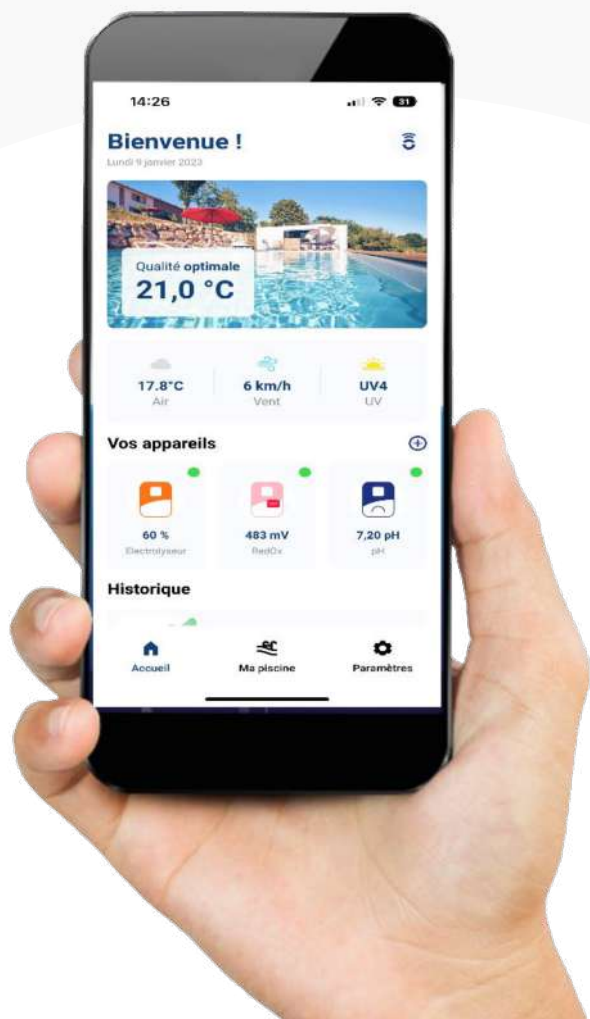
Sonde Température

Raccordement de la sonde Température au coffret de l'électrolyseur.

- Enfoncer légèrement le connecteur sur son support (Il y a un détrompeur de positionnement).
- Viser manuellement le connecteur.



# 11. L'application Irippool STI IV



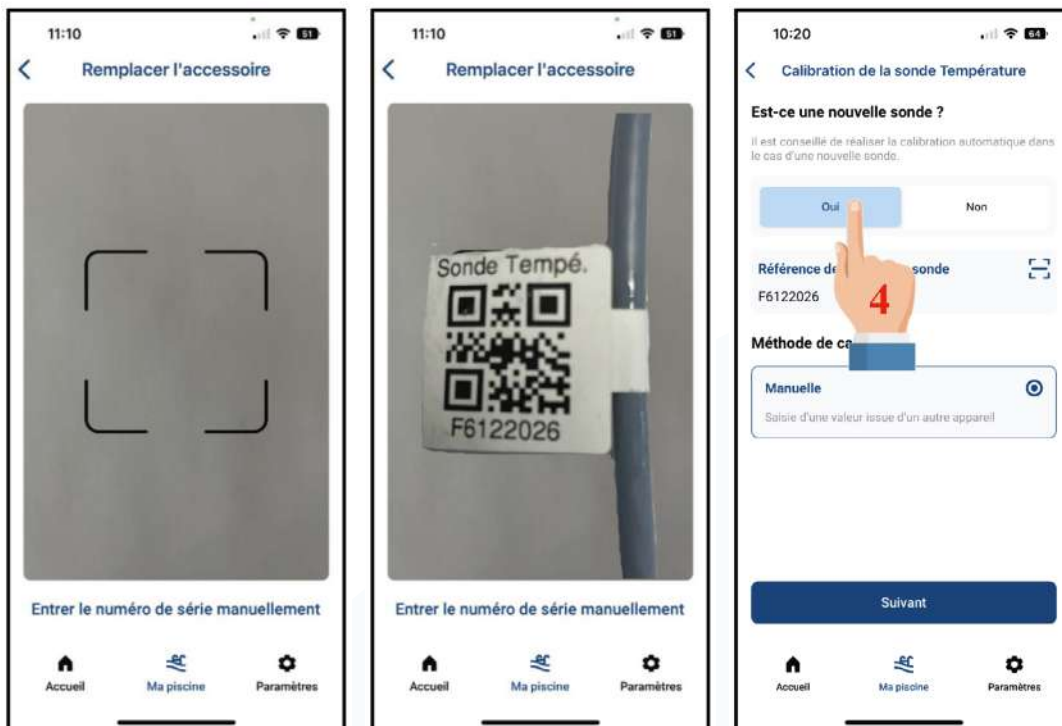
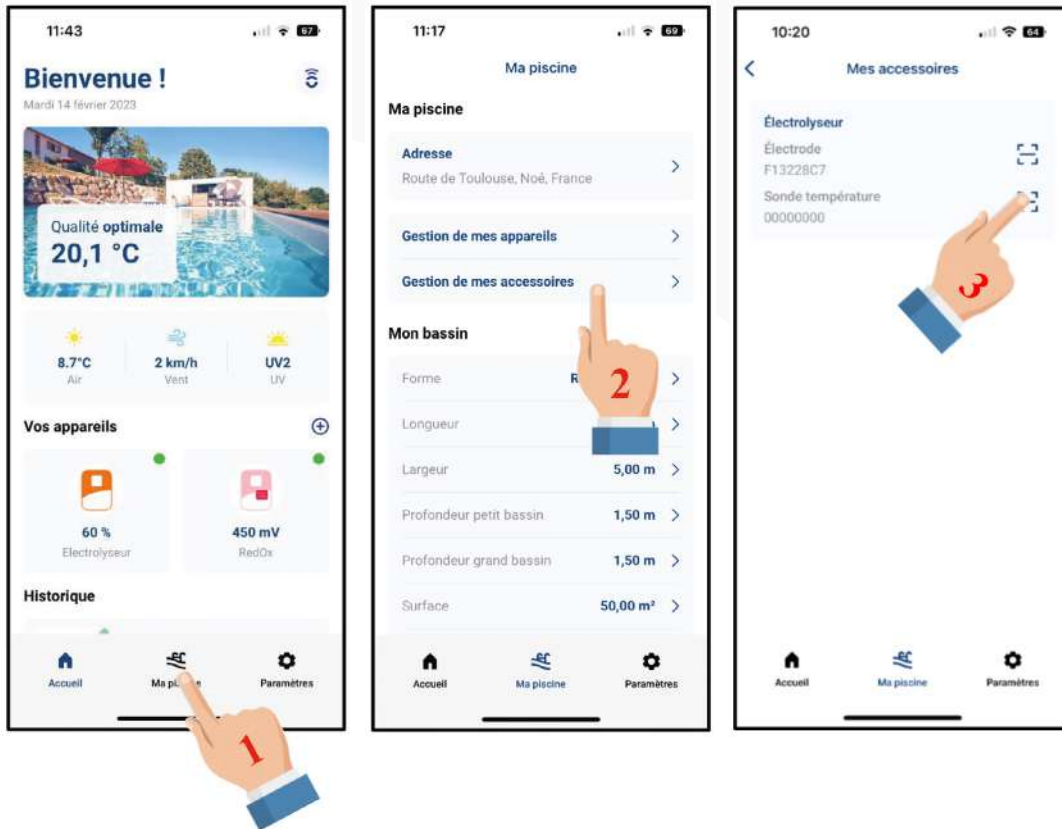
## 12. Fonctionnement de l'application Irripool STI IV



Indication **bt** sur les coffrets = connecté à l'application  
Voyant **Plug Redox** bleu = connecté à l'application



# 13. Identification de la sonde Température avec son QR Code



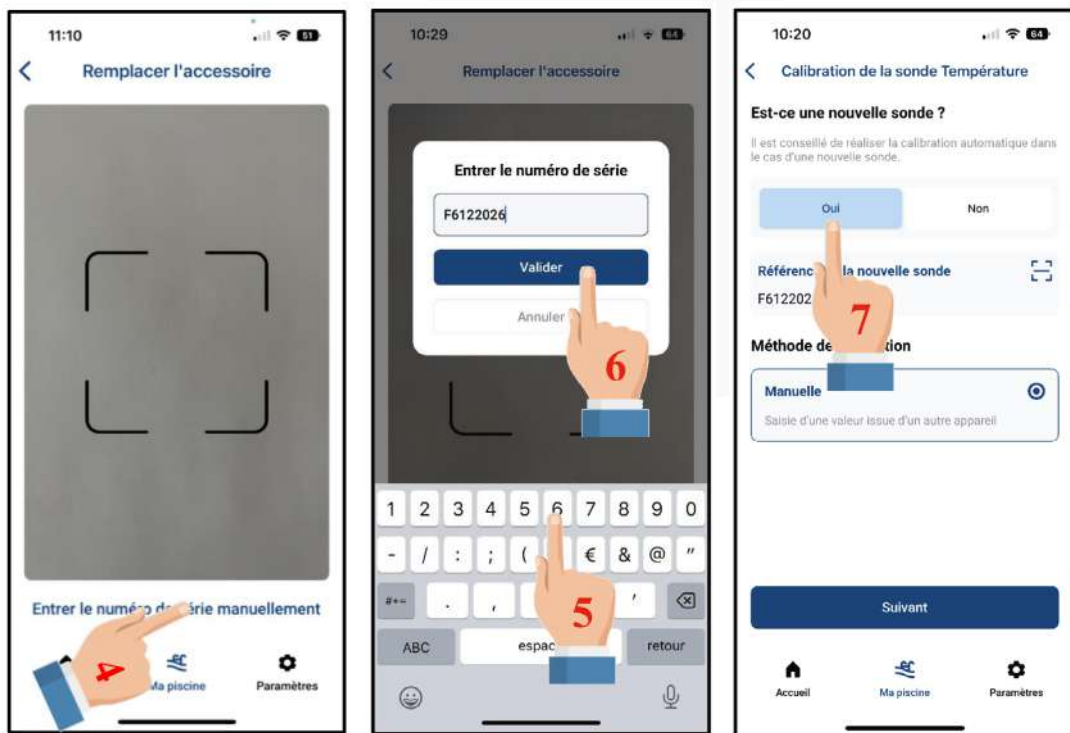
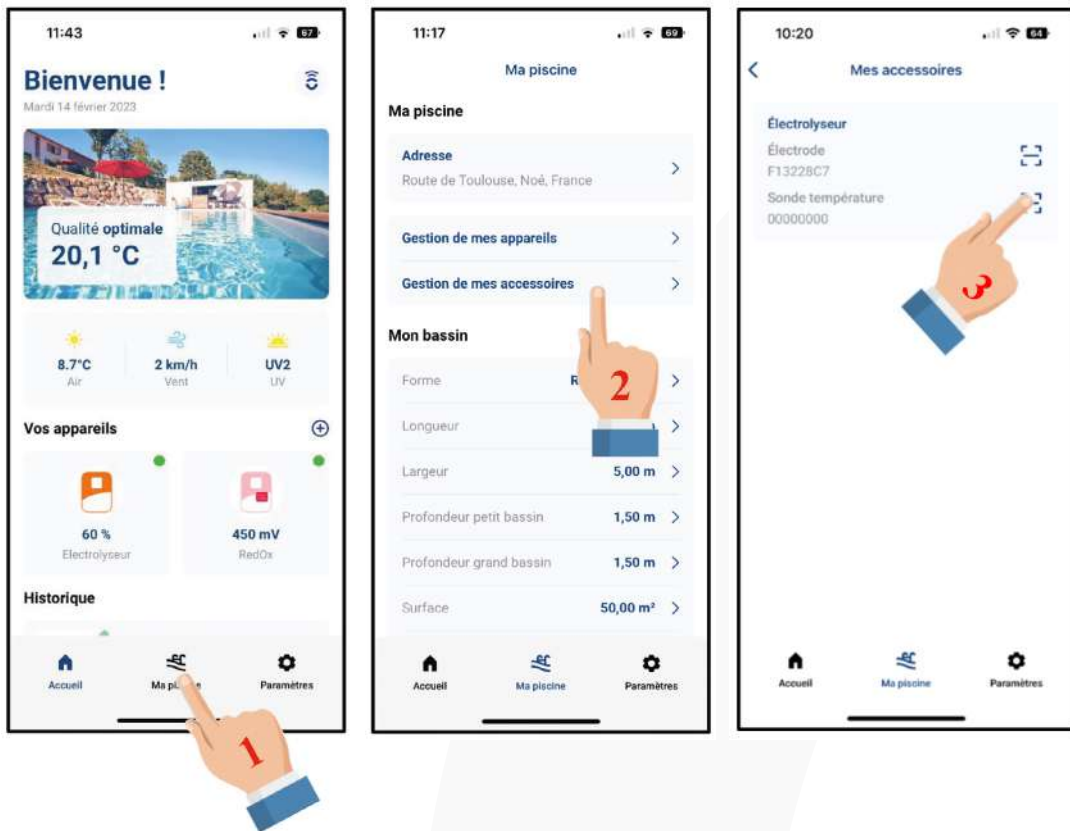
Voir page calibration.



Dès que le connecteur de la sonde de Température est raccordé au coffret de l'électrolyseur, l'application indique automatiquement la température de l'eau de la piscine.



# 14. Identification de la sonde Température avec le numéro de série



Voir page calibration.



Dès que le connecteur de la sonde de Température est raccordé au coffret de l'électrolyseur, l'application indique automatiquement la température de l'eau de la piscine.



# 15. Calibration de la sonde Température

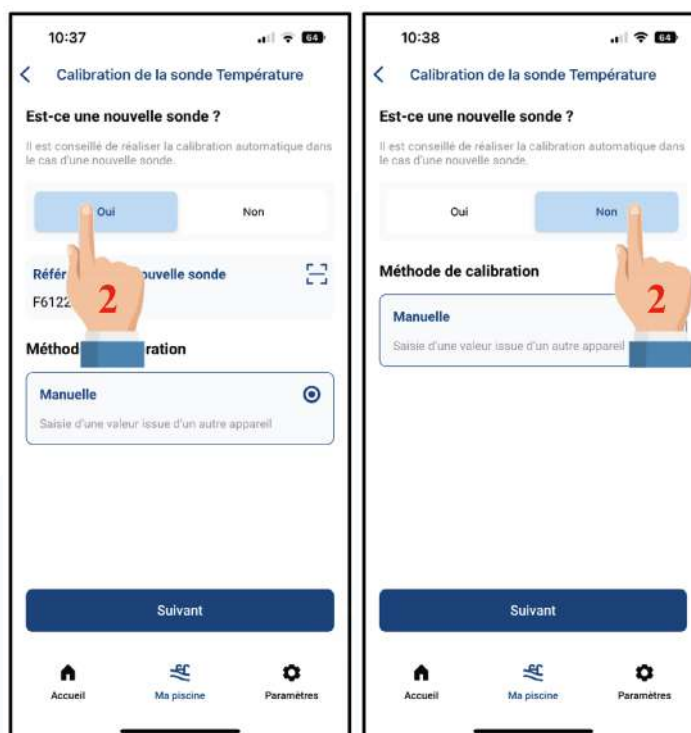


Lors de calibration de la sonde Température, vous avez 2 choix :

- Est-ce une nouvelle sonde ?
- **Oui ou Non ?**

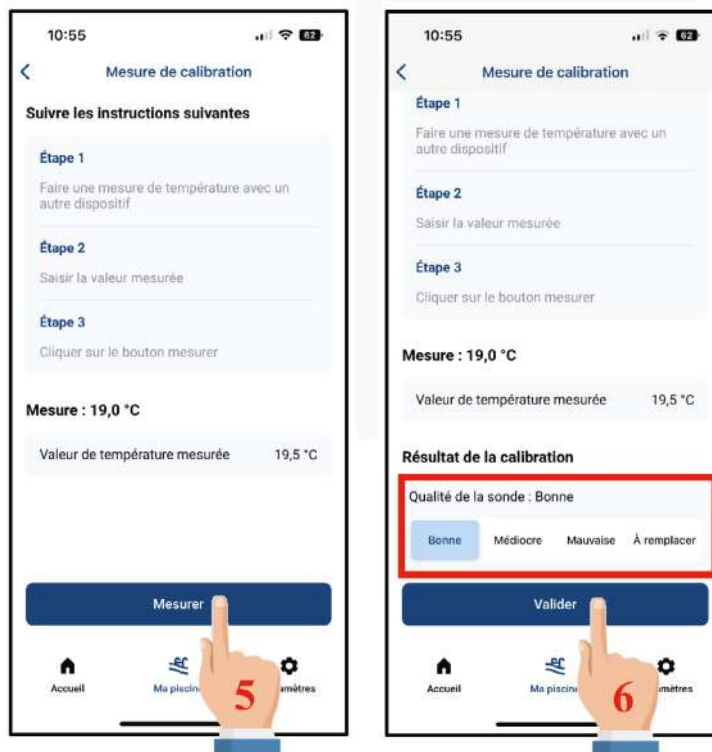
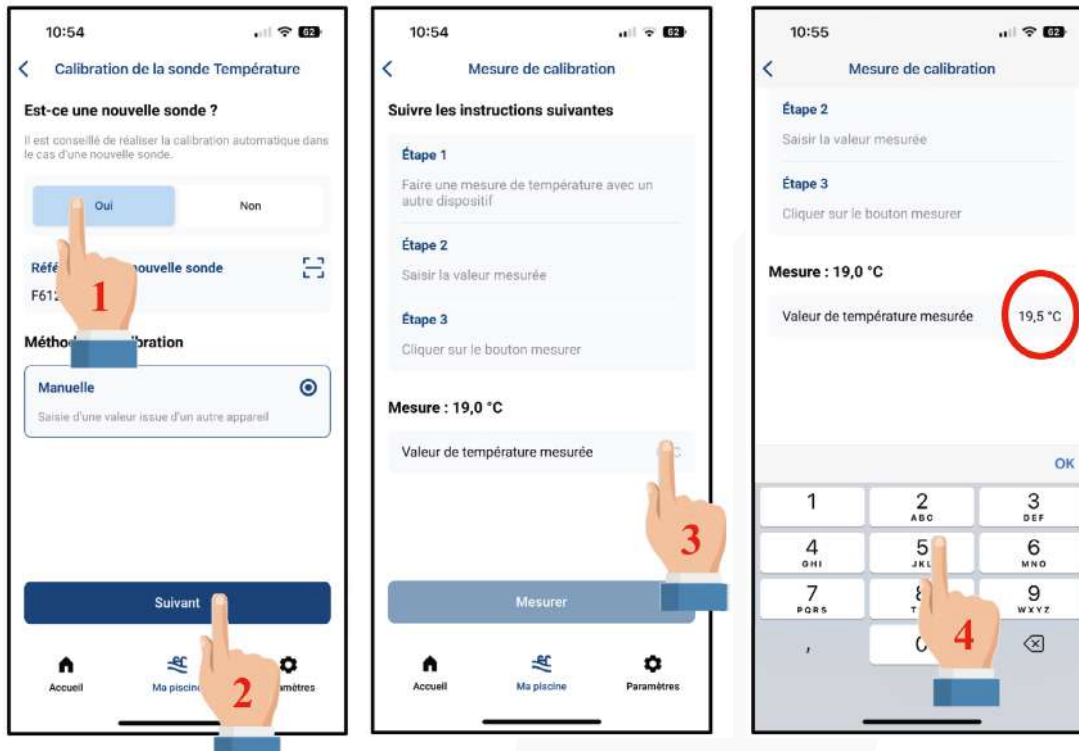
Si vous remplacez la sonde Température, indiquer **Oui** et renseigner le nouveau numéro de série de cette sonde puis faire une calibration en indiquant la température de l'eau de la piscine.

Si vous utilisez la même sonde Température, indiquer **Non**. Le numéro de série de la sonde Température est conservé et vous pouvez réaliser une calibration en indiquant la température de l'eau de la piscine.



# 16. Calibration de la sonde de Température

Est-ce une nouvelle sonde : **OUI = calibration obligatoire**

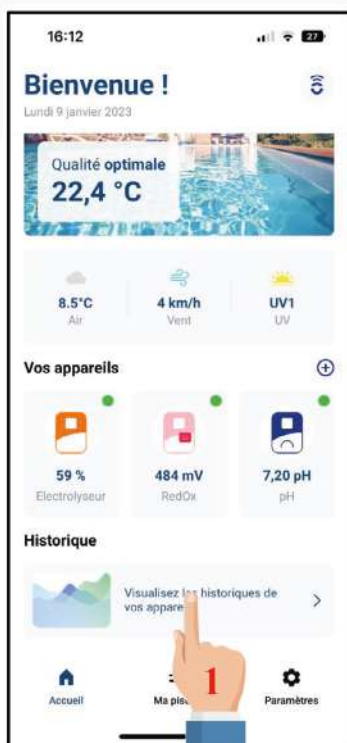


Si la sonde de Température est détectée **Mauvaise** ou **A remplacer** : Refaire une calibration.

Remplacer la sonde Température si nécessaire.

Offset de correction maxi par rapport à la lecture de la sonde : +/- 2°C.

# 17. L'historique de fonctionnement de la Température



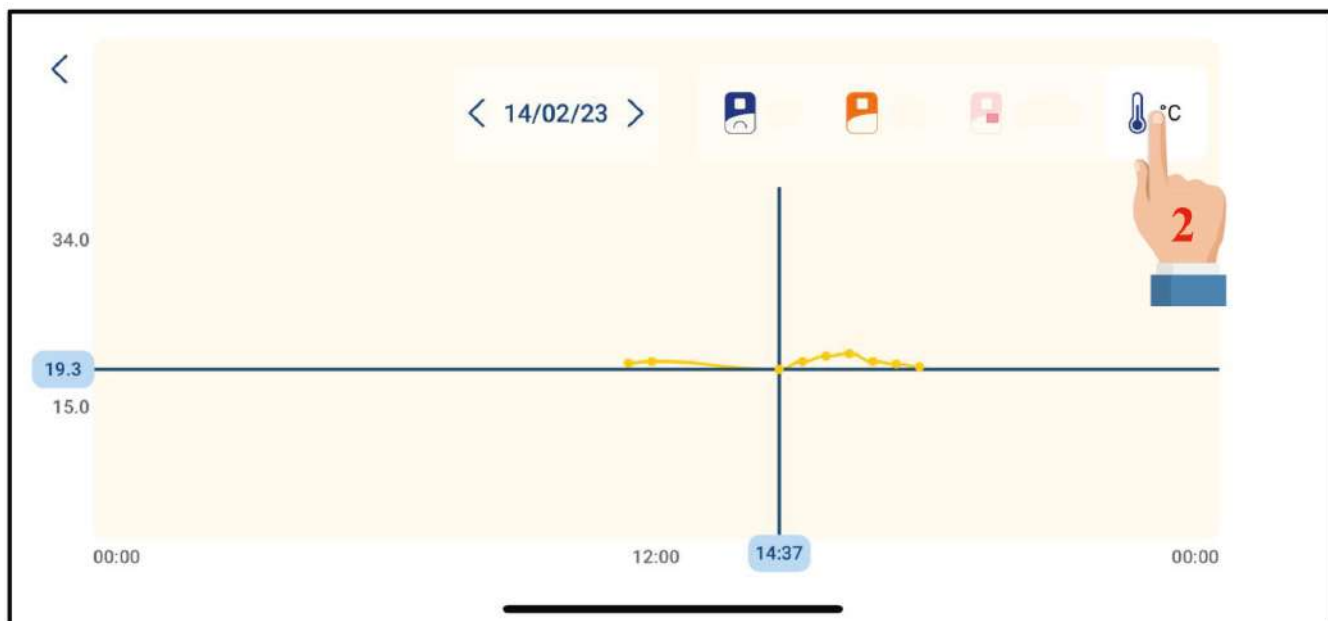
## L'historique

Permet de visualiser la température de la piscine sur les 3 derniers jours.

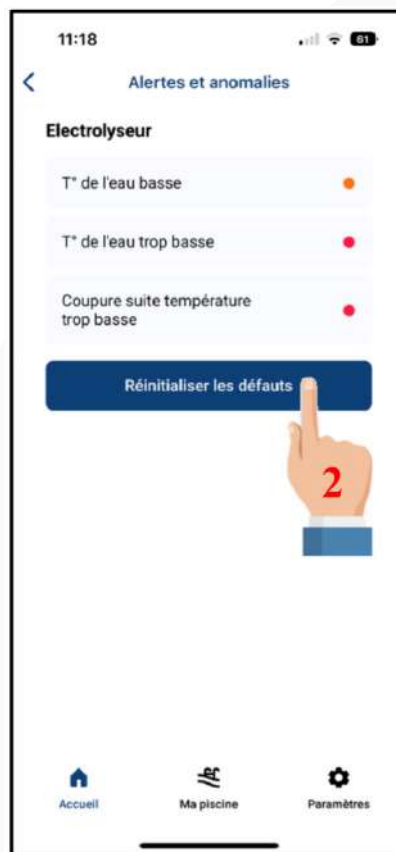
Connecter le coffret en Bluetooth avec l'application, cliquer sur Historique et attendre le rafraichissement des informations.

Sélectionner le produit et la date concernés puis l'historique s'affiche.

- Visualisation de la température de l'eau de la piscine



## 18. Les codes Erreur



**Attention :** Avant de réinitialiser les messages d'alertes, vérifier qu'il n'y a pas d'anomalie de fonctionnement des appareils dans le local technique.

- Soit le message est auto-acquitable lorsque le problème est résolu.
- Soit l'annulation du message doit être effectuée sur l'application lorsque le problème est résolu.

# 19. Le tableau des diagnostics



Diagnostics	Alerte Température basse	Alerte Température trop basse	-- indiqué à la place de la Température	Alerte Température haute
<b>Causes possibles</b>	La température de l'eau de la piscine est entre 15° et 17° C	La température de l'eau de la piscine est inférieure ou égale à 15° C	La sonde Température est débranchée	La température de l'eau de la piscine est supérieure ou égale à 34° C
	La sonde Température est défectueuse	La sonde Température est défectueuse	La sonde Température est défectueuse	
<b>Solutions</b>	L'eau devient froide. L'alerte vous indique que l'on se rapproche de la température de sécurité pour arrêter le fonctionnement de l'électrolyseur	L'eau devient trop froide. L'alerte vous indique que la température est trop basse. L'électrolyseur arrête de produire du chlore	Contrôler que le connecteur de la sonde de température est raccordé sur le bon connecteur du coffret Electrolyseur. Contrôler le bon serrage du connecteur de la sonde de Température sur le coffret de l'électrolyseur.	Pour protéger votre revêtement piscine (liner / PVC armé), la température de l'eau est importante. Si la température atteint 34 C ou plus, il faut refroidir l'eau. Ouvrir le volet ou l'abri piscine et mettre la filtration sur 24/24h
	Contrôler la cohérence entre la température de l'eau de la piscine et l'indication de la température sur l'application. Si un écart est constaté, vous pouvez ajuster la lecture sonde en réalisant une calibration (voir rubrique Calibration de la sonde Température). Si la calibration ne fonctionne pas, remplacez la sonde Température	Contrôler la cohérence entre la température de l'eau de la piscine et l'indication de la température sur l'application. Si un écart est constaté, vous pouvez ajuster la lecture sonde en réalisant une calibration (voir rubrique Calibration de la sonde Température). Si la calibration ne fonctionne pas, remplacez la sonde Température		Contrôler la cohérence entre la température de l'eau de la piscine et l'indication de la température sur l'application, si un écart est constaté, vous pouvez ajuster la lecture sonde en réalisant une calibration (voir rubrique Calibration de la sonde Température). Si la calibration ne fonctionne pas, remplacez la sonde Température
<b>Auto aquitable</b>	Oui	Oui	Oui	Oui

## 20. Entretien et hivernage

### Entretien:

- Contrôler une fois par mois l'état du matériel.
- Contrôler le serrage de la connexion de la sonde.
- Contrôler l'état de la sonde Température et du câble.

### Hivernage:

- Lorsque la température de l'eau du bassin est inférieure à 15° C.
- Eteindre le coffret de l'électrolyseur.
- Couper le disjoncteur dédié 6A prévu pour l'asservissement de l'électrolyseur.
- Vidanger complètement le vase d'électrolyse.
- La sonde Température peut rester sur le porte sonde pendant l'hiver.

## 21. Les pièces détachées



Sonde de température  
Code KAQ4315A



Collier de prise en charge  
Dia 50mm Code KAQ0818



Raccord montage sonde  
Code KAQ2262



## 22. La garantie Stérilor

Vous venez d'acquérir du matériel de Marque Stérilor

**La garantie** contre tout défaut de fabrication **est de 2 ans** à compter de la date de livraison. Le produit doit être installé dans les règles de l'art, en respect des normes en vigueur et conformément à la notice d'installation et d'utilisation : « Détail des Garanties commerciales auprès de votre professionnel ».

**Cette garantie ne couvre pas les cas suivants :**

- Défauts ou détérioration du matériel provoqué par un mauvais usage.
- Qualité de l'eau du bassin non conforme à la Norme NF EN 16713 3.
- Modification du produit (produit plus conforme par rapport à l'origine Stérilor).
- Non respect de l'installation du produit. Non respect des préconisations indiquées sur la notice du produit.
- Dommage provenant de l'intervention d'un tiers non habilité.
- Mauvais branchement électrique ou source d'alimentation non conforme.
- Utilisation autre que son application d'origine (Sonde de température pour l'eau d'une piscine).
- Choc, vandalisme ou matériel endommagé.
- Catastrophes naturelles, surtension, orage.

Stérilor n'accepte aucune responsabilité pour perte, dégâts ou blessures à des personnes ou propriétés résultant d'une panne ou autre de l'équipement.

Le client final doit se rapprocher de son revendeur pour connaître les procédures de gestion de son S.A.V. si nécessaire.

Tout renvoi de matériel pour expertise se fait en port payé.

Produit	Température Irripool STI IV
---------	-----------------------------

**Le numéro de série de votre Température Irripool STI IV doit être indiqué sur votre facture par votre revendeur. Conserver votre facture d'achat pour faire valoir vos droits à la garantie.**

# Stérilor

## AS POOL

contact@aspool.com

Tél. +33 (0) 2 43 42 39 20 - Fax +33 (0)2 43 42 41 53

ZAC de la Rouvelière - 72700 SPAY

S.A.S. AU CAPITAL DE 300 000 €

SIRET 400 916 979 000034 - CODE APE 2223Z - FR 314 0091 6979

Nextpool<sup>x</sup>  
GROUP

